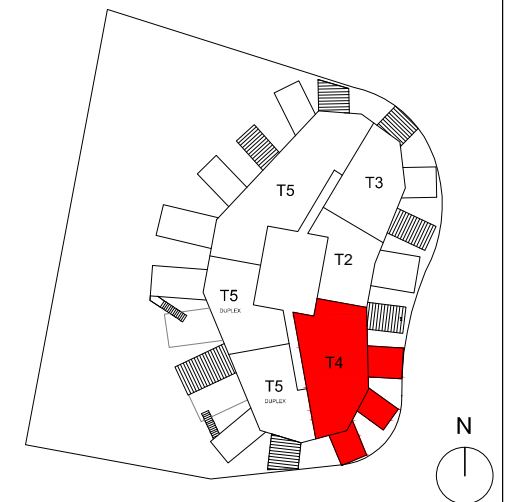


# L'ARBRE BLANC

## Montpellier

Sou Fujimoto Architects  
Nicolas Laisné\* Associés ARCHITECTES

### PLAN DE REPERAGE

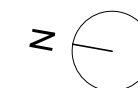
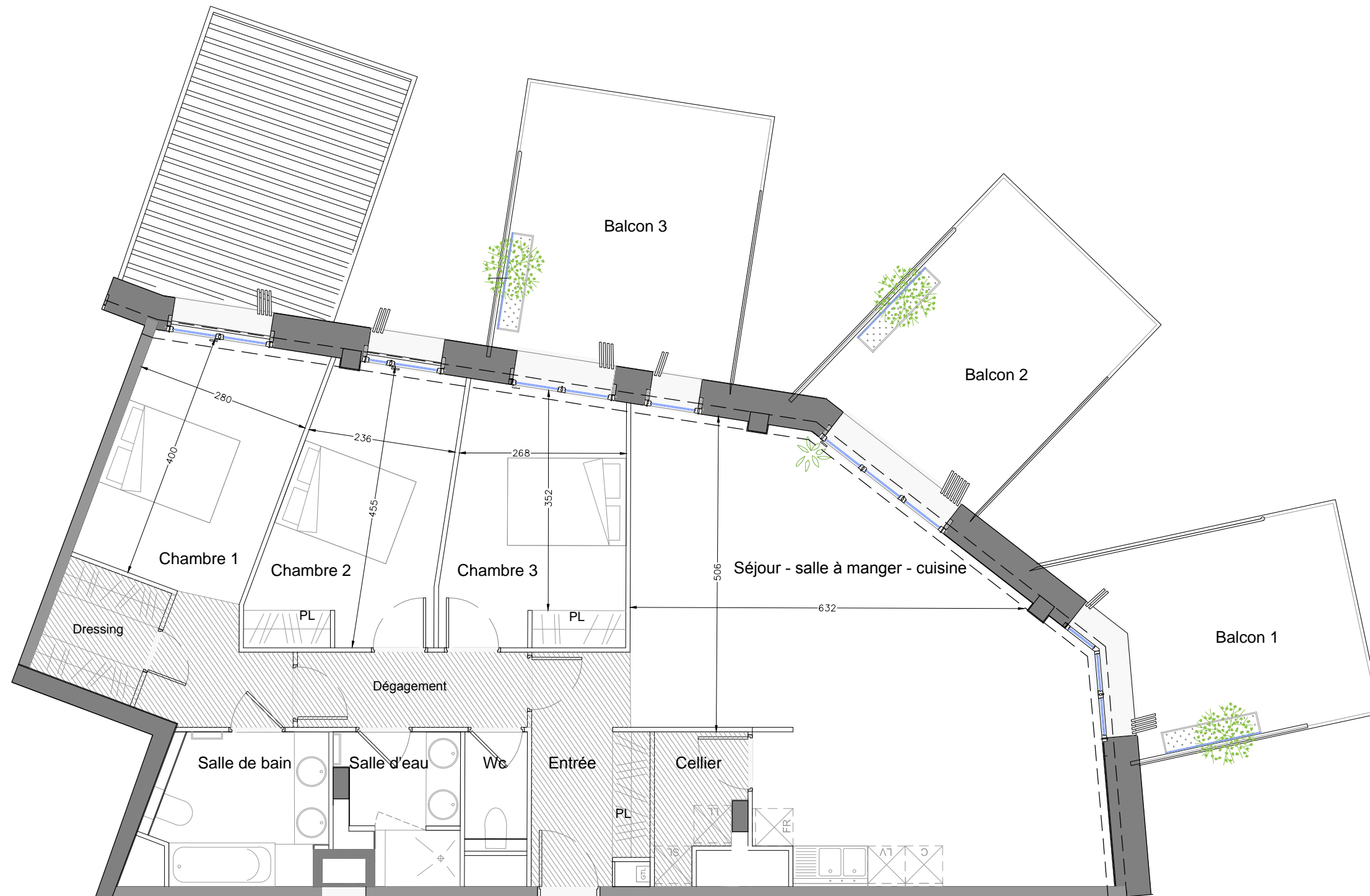


### TABLEAU DES SURFACES

ETAGE	TYPE	N° LOGEMENT
R+14	P4	1401
Entrée + PL		4.52 m <sup>2</sup>
Séjour-cuisine-salle à manger		43.94 m <sup>2</sup>
Cellier		2.93 m <sup>2</sup>
Chambre 1 - suite parentale		15.22 m <sup>2</sup>
Dressing		3.34 m <sup>2</sup>
Salle de bain		6.22 m <sup>2</sup>
Dégagement		4.44 m <sup>2</sup>
Chambre 2 + PL		11.89 m <sup>2</sup>
Chambre 3 + PL		11.58 m <sup>2</sup>
Salle d'eau		4.11 m <sup>2</sup>
WC		1.71 m <sup>2</sup>
<b>TOTAL SURFACE HABITABLE</b>		<b>109.90m<sup>2</sup></b>
Balcon 1		14.10 m <sup>2</sup>
Balcon 2		15.60 m <sup>2</sup>
Balcon 3		17.30 m <sup>2</sup>
<b>TOTAL SURFACE PRIVATIVE</b>		<b>156.90m<sup>2</sup></b>

### LÉGENDE (emplacement uniquement)

PL	Placard	LL	Lave-linge
FR	Réfrigérateur	SL	Sèche-linge
▨	Faux-plafond	LV	Lave-vaisselle



Des modifications sont susceptibles d'être apportées à ce plan en fonction des nécessités techniques de réalisation et en ce qui concerne les équipements  
Les surfaces indiquées ainsi que l'encadrement des gaines et la profondeur des placards sont approximatifs Les retombées, soffites, faux-plafonds, canalisations et gaines sont donnés à titre indicatif.